

AGIR CHAQUE JOUR
DANS VOTRE
INTÉRÊT



ET CELUI DE LA
SOCIÉTÉ

LOIRE HAUTE-LOIRE



TERRE DE TISSEURS, TERRE D'EXCELLENCE



- Une riche **histoire textile** passée et actuelle sur 21 communes
- Des **balades dans les villages** à la découverte de ce patrimoine à l'aide d'un guide papier
- Une quinzaine d'**entreprises et d'artisans d'excellence** qui travaillent dans la filière
- **2 musées** pour découvrir cette histoire qui a façonné la vie des gens et des villages
- Une manifestation d'envergure, les **48 h de la création textile**, tous les 2 ans, qui permet de réunir tous ces savoir-faire

www.terredetisseurs.com

LES DÉTOURS
DE FOREZ-EST

LES DÉTOURS DE FOREZ-EST

L'office de tourisme vous propose un programme de visites pour découvrir les richesses du territoire, avec notamment des visites d'entreprises textiles et des balades à vélo électrique à la découverte des villages en Terre de Tisseurs.

www.visites-forez-est.com



L'opération GR® de Pays Terre de Tisseurs en Forez est financée par le Fonds européen agricole pour le développement rural



ainsi que par la Communauté de Communes Forez-Est et l'Office de Tourisme Forez-Est



Terre de Tisseurs en Forez

Boucle Tour Matagrin

GR®
Pays



4 jours
66 km

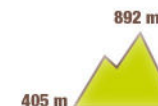
Des vallées verdoyantes aux crêtes qui offrent une vue imprenable sur le Forez, cette boucle vous invite à découvrir, par la même occasion, le patrimoine et l'empreinte liée au tissage. Ne pas oublier le crochet par la Tour Matagrin pour admirer le Mont Blanc (par temps clair).

SITUATION

Panissières, à 60 km à l'ouest de Lyon, par A 89 (sortie 35 Tarare centre), D 27, D 4, D 38 et D 60.

PARKING

Proximité Bureau d'Information Touristique



Code de balisage GR® de Pays
FFRandonnée

- Bonne direction
- Changement de direction
- Mauvaise direction

© marques déposées



• Office de Tourisme Forez-Est, Bureau d'Information Touristique de Panissières, 04 77 28 67 70, www.fozez-est.com, www.rando-fozez-est.com ou www.terredetisseurs.com, rando@fozez-est.com, Point d'information touristique (en saison) à Violay.



Comité

• FFRandonnée Loire : 04 77 43 59 17 ou 04 77 37 28 24, www.ffrando-loire.fr, loire@ffrandonnee.fr.



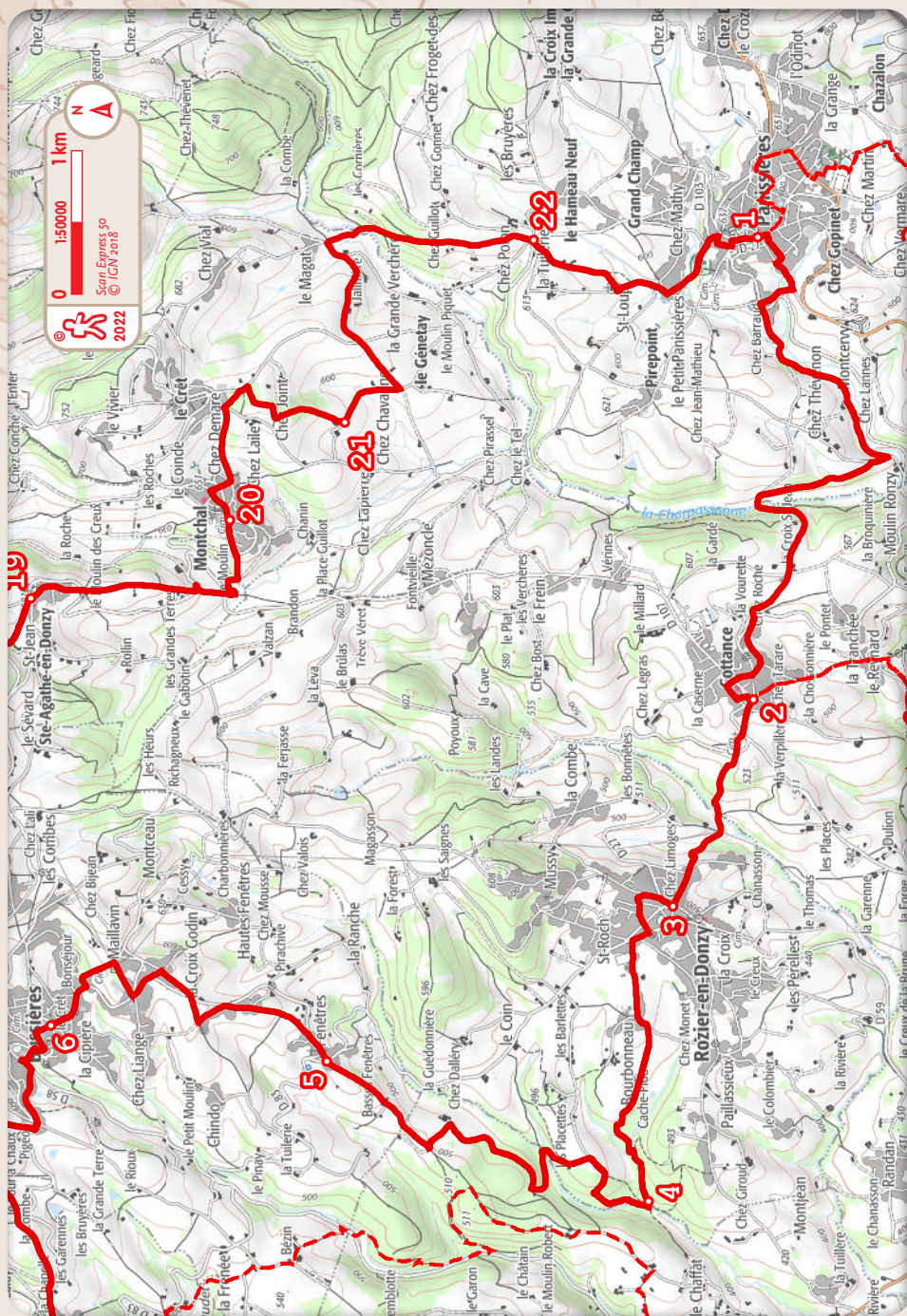
© Coralie Paitre / Office de Tourisme Forez Est

HISTOIRE

LE TISSAGE DANS LES MONTAGNES DU MATIN

L'histoire textile des Montagnes du Matin prend ses racines dans la culture et le tissage du chanvre, connu dans la région dès le XI^e siècle. Petit à petit le chanvre est abandonné au profit du lin, puis de la soie au XIX^e siècle. Les villages du territoire vivent ainsi au rythme du

"bistanclaque" (bruit fait par le métier à tisser), où les boutiques de tisseurs et les ateliers s'installent un peu partout. Des métiers sortent soieries, damassé et gaze à bluter. Au début du XX^e siècle, le tissage s'industrialise.



De Panissières à Cottance

5,5 km 1 h 25

Panissières >

1 Du Bureau d'Information Touristique, (WC) descendre la rue Waldeck-Rousseau. Au virage prendre le chemin à droite et descendre la rue à gauche. Virer à droite. (▲) > Traverser la D 27 et la suivre à gauche sur 50 m. Infléchir à droite, chemin de Chez-Lacand. Obliquer à gauche sur le chemin du Monorail. [👁 > Ce chemin de fer original fut construit de Panissières à Feurs mais abandonné suite à des essais malencontreux.] À la sortie du chemin, prendre à droite. Emprunter le premier chemin à gauche. Prendre la passerelle sur la Charpassonne et gravir le chemin en face. À la croix aller tout droit et couper deux fois la D 27 en prenant la rue en face. Au croisement continuer tout droit. Face à [👁 > l'ancien atelier Lauvergnat] tourner à gauche et après 100 m, suivre la rue à gauche. Traverser le parking et passer derrière l'église (table de pique-nique). Aller à droite en longeant l'épicerie, franchir la grille et traverser pour rejoindre la croix.

De Cottance à Rozier-en-Donzy

1,7 km 30 min

Cottance >

> Possibilité de rejoindre Salt-en-Donzy tout droit en suivant le GR® de Pays, Boucle Donzy Lestra.

2 De la croix (540 m) partir en direction de la place et descendre par la rue à gauche. À la croix, (▲) > traverser et prendre le chemin en face. Longer le cimetière à gauche puis (▲) > traverser la route pour poursuivre sur le chemin en face. Passer les deux ruisseaux et gagner Rozier-en-Donzy.

De Rozier-en-Donzy à Bussières

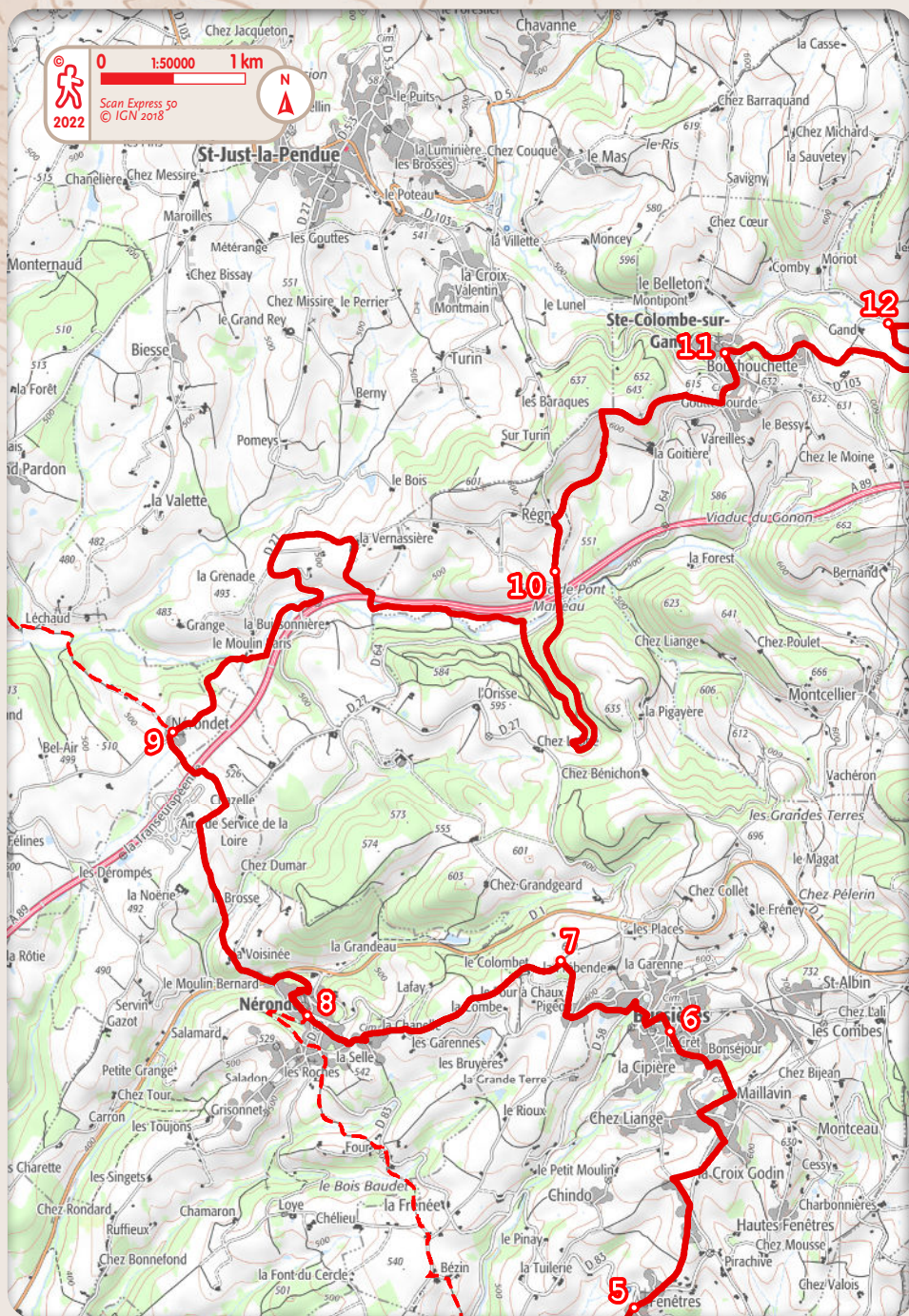
9 km 2 h 20

Rozier-en-Donzy >

3 Au bout de la rue, poursuivre à droite puis à gauche, rue de la Quintaine. Au niveau du n°114 où se trouvaient [👁 > les anciennes usines de tissage Coquard-Giroud], emprunter à gauche le passage piétonnier et continuer chemin de la Sarrée, puis rue Traversière. Au bout de celle-ci virer à droite et avant le rond-point à gauche route-de-Bourbonne. Au bout de la route descendre à gauche le chemin de Cache-Piou. Continuer sur le chemin en lisière de forêt et descendre dans le bois. Traverser la rivière et tenir à droite.

4 Traverser la rivière (405 m), tenir la gauche et prendre le chemin à droite qui s'élève. Arriver à la route, la suivre à gauche et descendre dans la forêt. Passer la rivière, monter par le chemin de gauche et prendre à droite. Sortir du bois puis au croisement continuer sur le chemin de droite jusqu'à la D 83.

5 Au hameau Fenêtres, (▲) > traverser tout droit en passant devant [👁 > la chapelle Saint-Roch]. Dans le virage bifurquer sur la route de gauche. Remonter jusqu'à la D 27, (▲) > la suivre quelques mètres à gauche puis tourner à gauche sur le chemin de la croix-Gaudin. Au croisement suivant, virer à droite. (▲) > Couper de nouveau la D 27 pour monter en face. Au croisement tourner à gauche et rejoindre la D 27. La suivre à droite. (▲) > Au carrefour traverser et prendre la deuxième à droite pour passer devant [👁 > l'usine ATBC], puis longer à gauche le cimetière. Rejoindre à droite le rond-point, prendre à gauche et tourner à droite rue du 8-mai-1945 pour atteindre la Mairie.



De Bussières à Néronde

3,7 km 55 min

Bussières >

6 Depuis la Mairie poursuivre rue Thimonier pour passer devant [👁️ > l'ancienne usine Linder]. Tourner à gauche puis à droite. Descendre les escaliers de la Montée Violetus. Couper deux fois la D 58. (⚠️ > La suivre à gauche) et bifurquer à droite, chemin des Terres-Glaives. À la fin du chemin, remonter légèrement à droite, suivre à gauche la route de Néronde et monter à droite le chemin chez-Colombet. Poursuivre sur le chemin de terre et traverser le bois (635 m).

7 En haut, descendre à gauche [👁️ > vue en face sur les Monts du Forez]. À la croix, (⚠️ > couper la D 1.1) pour prendre la route en face. Longer le cimetière et sa [👁️ > Chapelle]. Passer devant [👁️ > la table d'orientation] puis descendre sur la droite. Prendre la première à droite, rue de la Sauverie et aller tout droit.

De Néronde à Nérondet

3 km 50 min

Néronde >

> Pour aller à Pouilly-lès-Feurs voir la Randofiche® Boucle Fleuve Loire repère 13

8 Passer sous la [👁️ > Porte du Gort] et continuer rue de l'Ancienne Cure puis ruelle de la prison. Traverser la rue principale pour poursuivre tout droit, rue du Cuvage. Au bout de la rue descendre à gauche puis à droite. En face de [👁️ > la Tour Cotton] descendre l'impasse à gauche. Suivre le sentier à gauche. À la route (428 m) prendre à droite, et (⚠️ > traverser la D 1) pour monter le chemin en face. En haut prendre le chemin sur la gauche et continuer tout droit. Passer devant l'aire de la Loire puis prendre la première à gauche. Passer sur le pont et au carrefour tourner à droite (500 m).

De Nérondet à Sainte-Colombe-sur-Gand

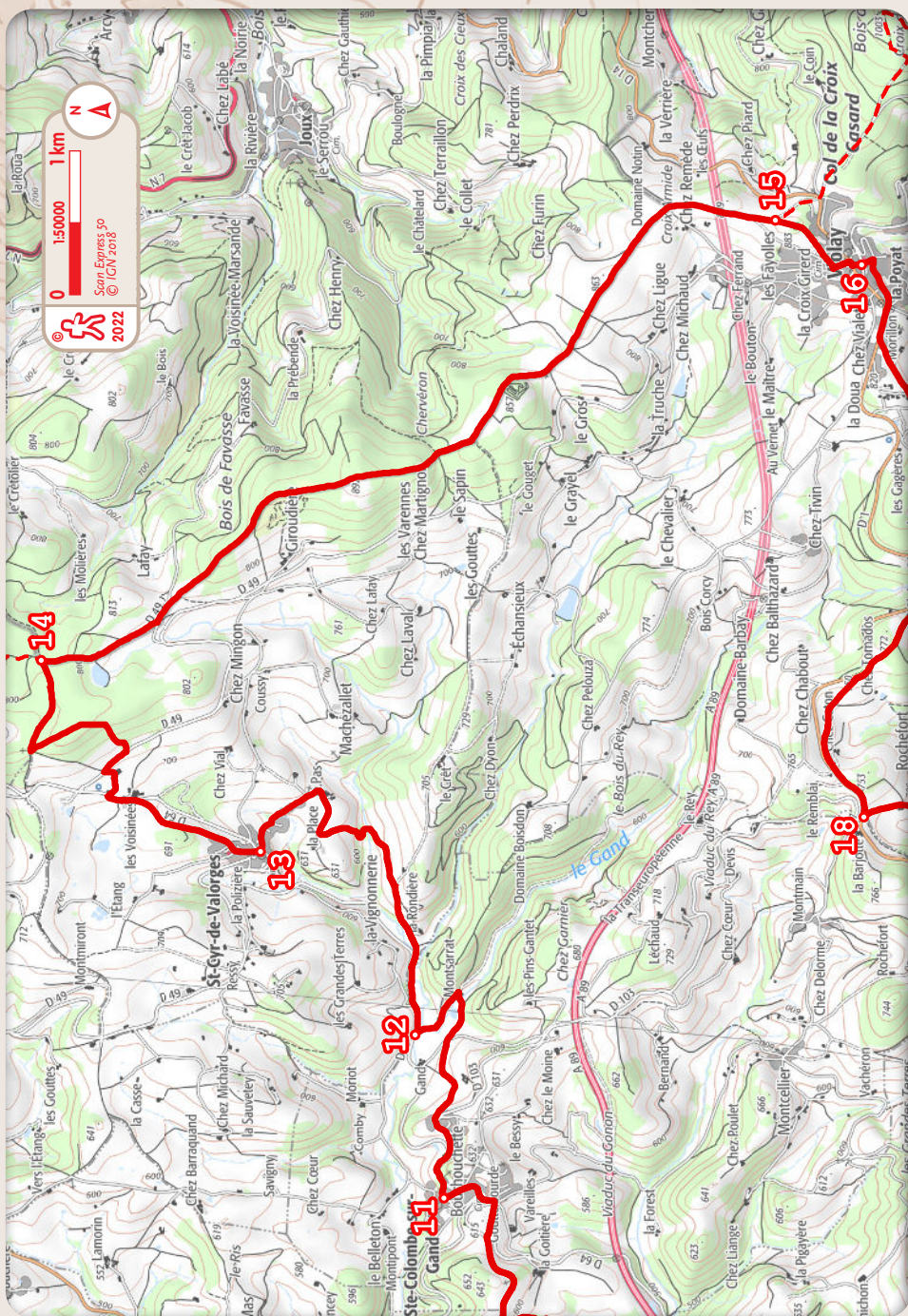
10 km 2 h 35

Aire de la Loire >

> Possibilité de rejoindre Saint-Marcel-de-Félines à gauche par le GR® de Pays, Boucle Fleuve Loire.

9 Au croisement, aller tout droit et tourner à gauche après la maison. Descendre jusqu'à la rivière (440 m), la longer à droite. À la route, (⚠️ > la suivre à gauche). Après 800 m monter à droite le chemin de la Vernassière, puis de nouveau à droite entre les habitations. Passer sous l'autoroute et poursuivre à gauche. Prendre la deuxième passerelle à droite et (⚠️ > traverser la D 64) pour monter par le chemin en face. Continuer tout droit jusqu'au portillon. Puis poursuivre sur le chemin qui tourne à gauche. Passer sur le [👁️ > Viaduc du Pont Marteau inauguré en 1923, sur la ligne de chemin de fer Régnv - Balbigny - Vichy].

10 Monter jusqu'au hameau de Régnv et prendre le chemin à l'extrême droite. Passer le portillon puis remonter jusqu'à la route (620 m). La suivre à droite. Au croisement poursuivre tout droit puis au croisement suivant prendre la deuxième à gauche. Arriver en bas puis suivre la route à droite et après le virage descendre la rue du Pèlerin pour rejoindre la Place de la Mairie.


De Sainte-Colombe-sur-Gand à Saint-Cyr-de-Valorges

5 km 1 h 20

Sainte-Colombe-sur-Gand >

11 Face à la Mairie monter la rue à gauche. Poursuivre 200 m à gauche sur D 64 avant de monter par le sentier à droite. À la route poursuivre sur le sentier en face entre les bâtiments. À la maison, descendre le chemin de droite. Au carrefour suivre la route principale à droite. Contourner l'étang et s'engager sur le chemin de gauche après la maison. Traverser la rivière.

12 Suivre la D 64 à droite, puis le sentier en contrebas. Continuer sur la route à droite. Dans le virage, prendre le sentier qui part à gauche. Franchir la rivière. Arriver au chemin et le suivre à droite. À la croix poursuivre à gauche et après le ruisseau, monter jusqu'à la Place James-Heddleson (634 m).

De Saint-Cyr-de-Valorges à la tourbière de Valorges

3,2 km 55 min

Saint-Cyr-de-Valorges >

13 Monter tout droit et à la patte-d'oie s'orienter sur le chemin du Clos à droite. (> **Monter la D 64**), puis la deuxième route à droite. (> **Suivre la D 49**) à droite et atteindre le [> **Monument Américain**]. Grimper dans la forêt et passer devant [> **la stèle**]. À la croix Bourru, prendre à droite. Arriver au croisement près de [> **la Tourbière de Valorges**].

De la tourbière de Valorges à l'antenne de Violay

6,2 km 1 h 40

> Jonction avec le GR® 7 qui vient des Vosges et du col du Pin Bouchain.

14 Descendre à droite à l'étang de Valorges [> vaste aire de loisirs aménagée : jeux, aire de pique-nique, WC...]. Continuer, prendre à gauche la D 49.1 sur 200 m, puis bifurquer sur le chemin à droite. Traverser la forêt de Jean-Pin (892 m) et descendre à la croix Garin. Continuer jusqu'à la croix Armide et monter jusqu'à la deuxième intersection.

> À gauche possibilité de faire un aller-retour de 4 km jusqu'au sommet de la Tour Matagrain (1004 m) en suivant le balisage blanc et rouge du GR® 7. Sur place : tables de pique-nique, point de vue.

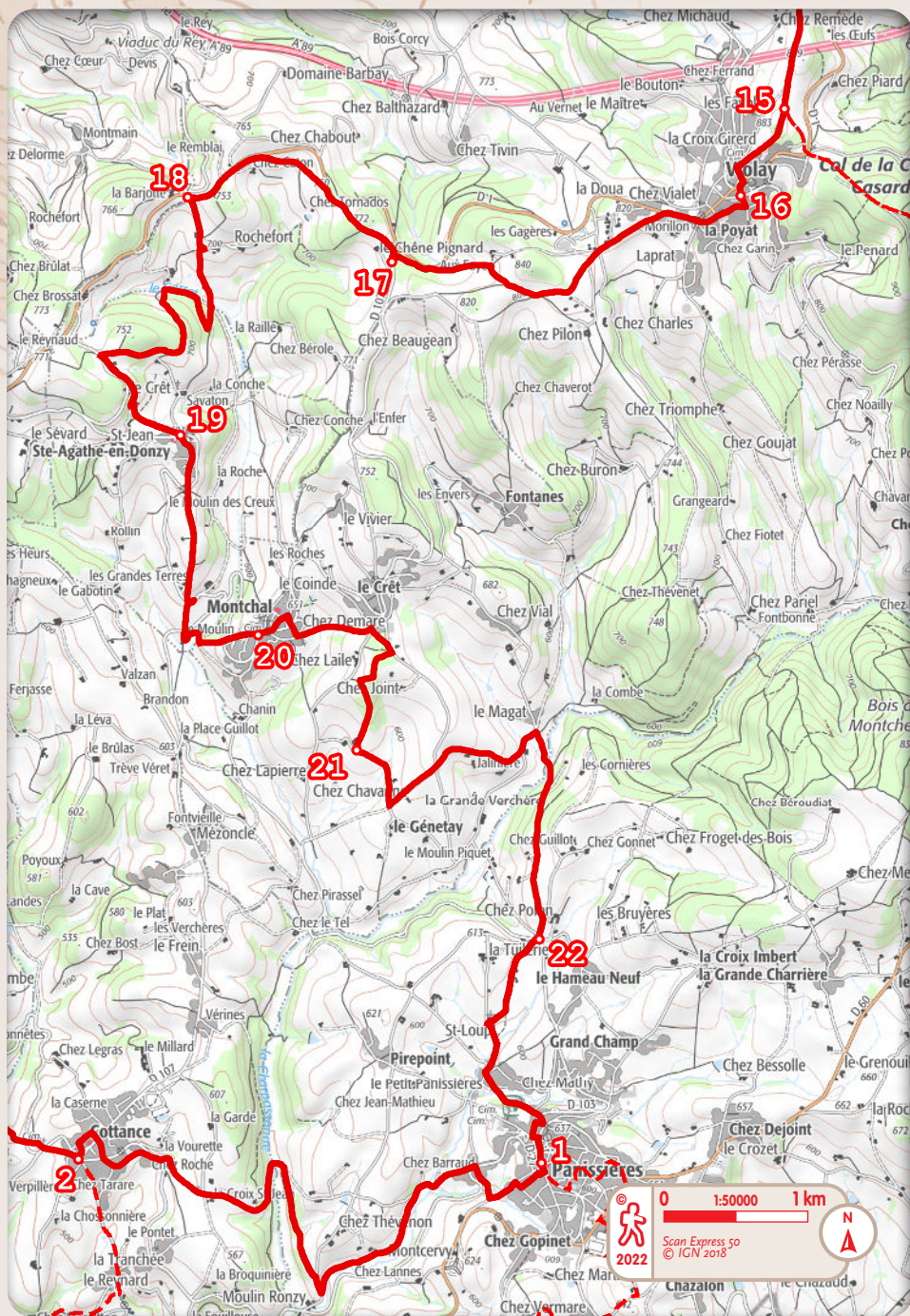
De l'antenne de Violay à Sainte-Agathe-en-Donzy

9,2 km 2 h 25

Violay >

15 Quitter le GR® 7, aller au sommet à droite, puis à Violay. À la [> **Chapelle Saint-Roch**] descendre par la rue Saint-Roch jusqu'à [> **l'église et la fresque**]. Là, faire quelques mètres à droite puis descendre la rue du Cordonnier à gauche.

> À droite, la Halle des randonneurs est à disposition au-dessus de l'ancienne usine de Tissage Linder.



16 Descendre l'Impasse de la Forge à droite de la Mairie. Au croisement poursuivre à droite rue Jacques Vergnier. Au rond-point prendre en face, puis s'engager sur le chemin du Morillon à gauche. Dans le virage à gauche monter tout droit par le chemin à travers prés. Au carrefour continuer tout droit puis monter à droite. Une fois en haut redescendre par le chemin de droite puis bifurquer sur celui de gauche qui rejoint la D 1. La longer sur quelques mètres, puis s'engager sur le chemin qui traverse le bois.

17 Prendre la route à droite et tourner à gauche sur le restaurant Le Chêne. Continuer sur le chemin à gauche du bâtiment. Au carrefour continuer tout droit. Marcher sur le sentier en contre-haut de la route, puis le quitter pour descendre le chemin de gauche. Chez Caton aller tout droit jusqu'à un croisement.

18 Au croisement descendre par la route à gauche, puis le chemin caillouteux. Passer le ruisseau et prendre en face [👁️ > le sentier botanique]. Suivre à gauche le chemin en bord de forêt et emprunter les escaliers pentus. Poursuivre sur le chemin de droite [👁️ > table d'orientation, vue sur le Pilat, pique-nique]. À la route virer tout à gauche. Amorcer la descente en tenant la gauche. Arrivé au village, rejoindre [👁️ > la place de la Belette avec sa fontaine] (688 m).

De Sainte-Agathe-en-Donzy à Montchal

2 km 40 min 🇫🇷

19 Prendre la rue de Promondon, passer devant l'église et descendre en bas du village. À la croix en fer, (⚠️ > couper deux fois la route). Descendre et (⚠️ > franchir la D 107). Rejoindre le moulin et tourner à gauche. Traverser le ruisseau et le bois puis gravir le chemin à gauche. Croiser la route, monter par le chemin en face et continuer sur la rue des Tisseurs. [👁️ > Passer devant les anciennes usines Duffey].

De Montchal à Panissières

7,5 km 2 h 🇫🇷

Montchal > 🛒 🚗 🚲

20 Monter la rue principale. Continuer sur la rue des Prébendes, puis tourner à droite rue de la Soie qui coupe une route et longe [👁️ > l'usine de tissage Denis et Fils]. Au bout de la rue virer sur le chemin à gauche. Arriver au croisement et poursuivre sur le chemin en face. Suivre la route à droite sur 75 m, puis tourner à droite sur le chemin à travers les bois et les prés.

21 Descendre le chemin à gauche. Au premier croisement aller à gauche puis continuer tout droit. Après la maison, au carrefour, descendre à droite et traverser la rivière. Remonter à droite à travers la forêt. Continuer sur la route et au carrefour descendre jusqu'au croisement.

22 (⚠️ > Traverser la D 103) et prendre en face le chemin gravillonné. Passer devant [👁️ > la Chapelle Saint-Loup] et continuer sur le chemin de gauche. À la croix, tourner sur le chemin de gauche. Monter jusqu'au pont pour passer dessous. En haut de la rue prendre tout de suite à droite, l'impasse Jacquard. Passer à gauche devant [👁️ > le Musée de la cravate et du textile]. Au croisement monter la rue à gauche, puis emprunter à droite la rue de la République pour rejoindre au bout le Bureau d'Information Touristique (602 m).

> Pour aller à Jas voir la Randofiche® Boucle Donzy - Lestra repère 1.